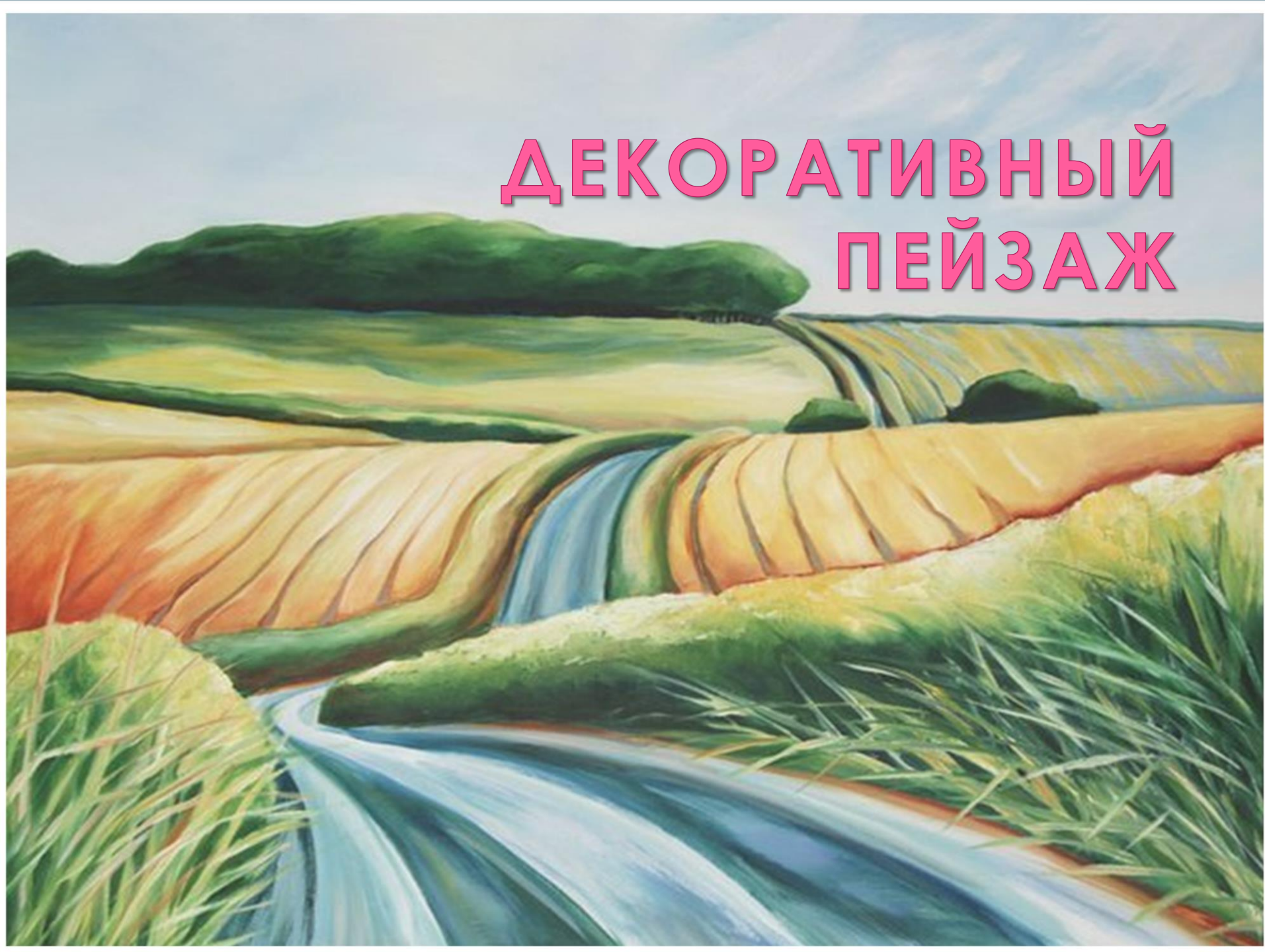


# ДЕКОРАТИВНЫЙ ПЕЙЗАЖ



ПОВТОРИМ !

## Правила линейной перспективы:



Предметы,  
уходящие  
вдаль,  
уменьшаются  
в размере



Параллельные  
линии  
сходятся в  
точке схода  
на линии  
горизонта

ПОВТОРИМ !

# Правила воздушной перспективы:

←

Ближние предметы надо изображать объемно, а дальние – плоско.

→

Ближние предметы изображать ярко окрашенными, а удаленные бледными.

Все ближние предметы надо изображать детально, а дальние обобщенно.

Контурные ближних предметов изображать резче, а удаленные – мягче.

↓

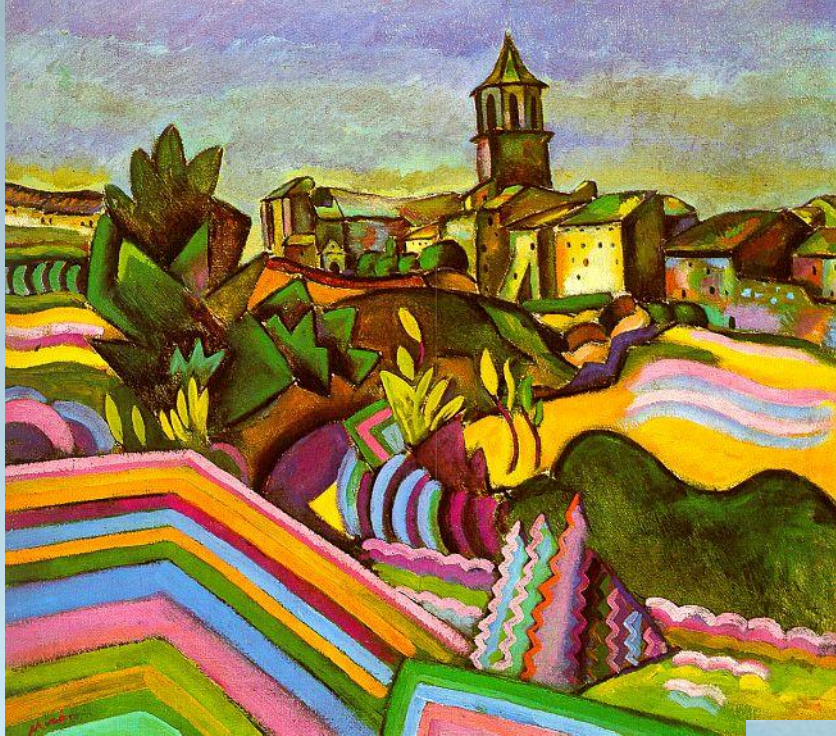
Ближние предметы надо изображать многоцветными, а удаленные - одноцветными



В **декоративном** пейзаже  
отсутствует  
воздушная перспектива.  
Все объекты на переднем и  
на заднем плане выполняются  
с одинаковой четкостью,  
яркостью.







В декоративном пейзаже выполняется стилизация объектов (упрощение объектов).



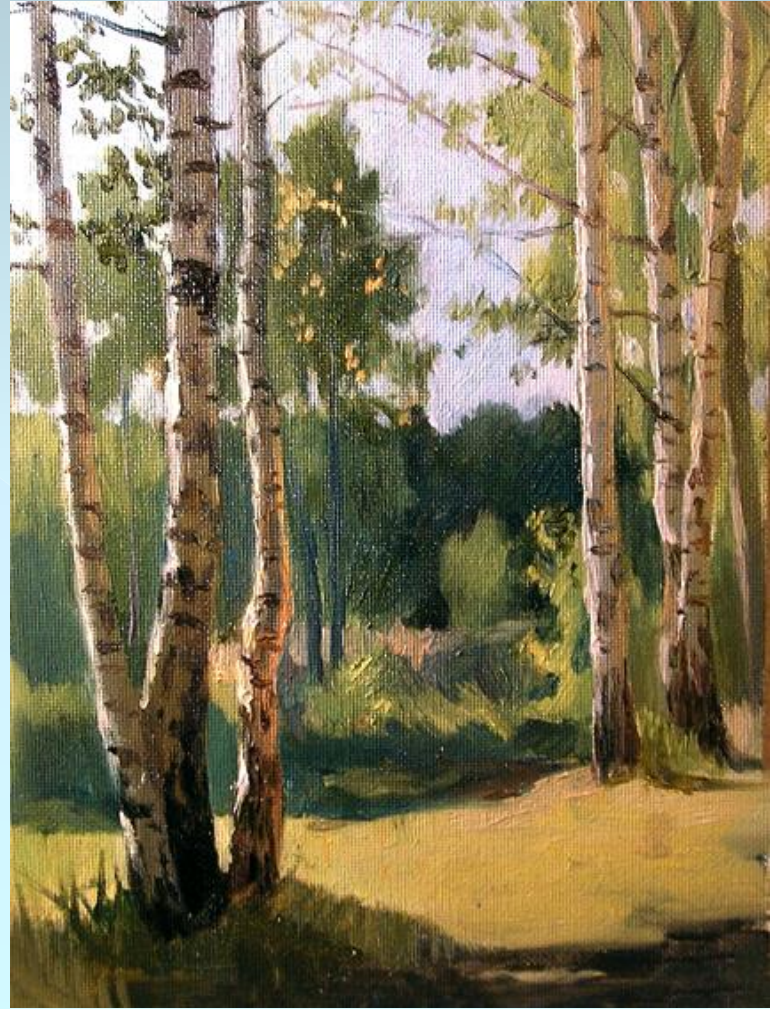


Сравните реалистичные пейзажи с декоративными.

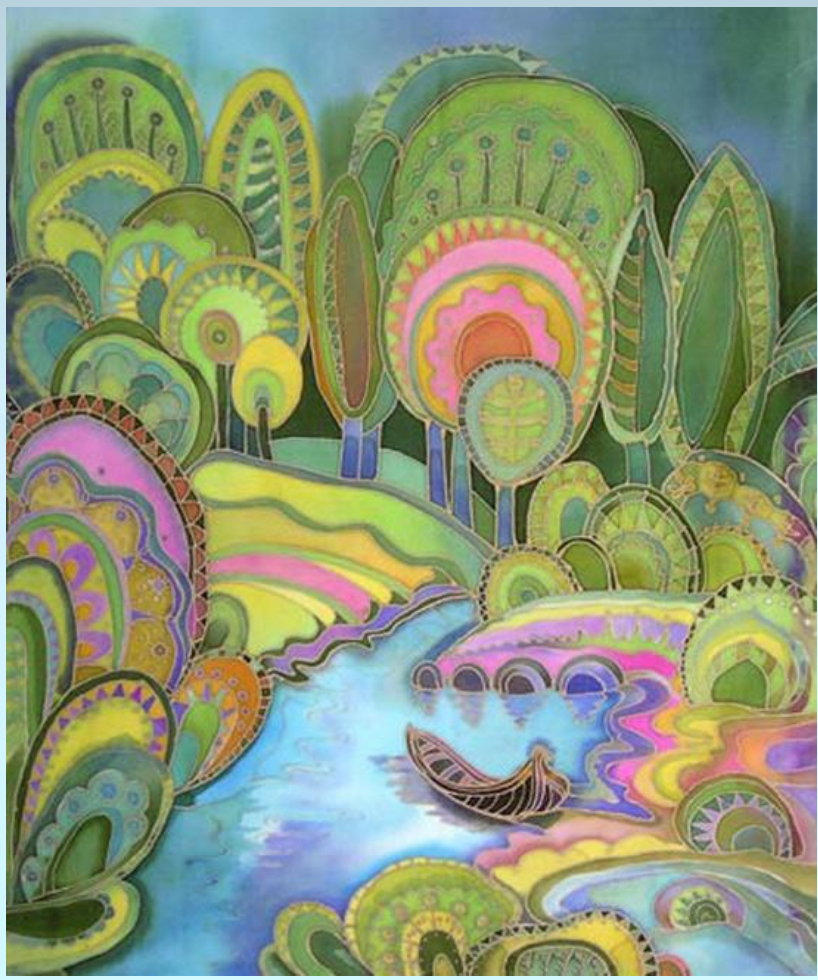












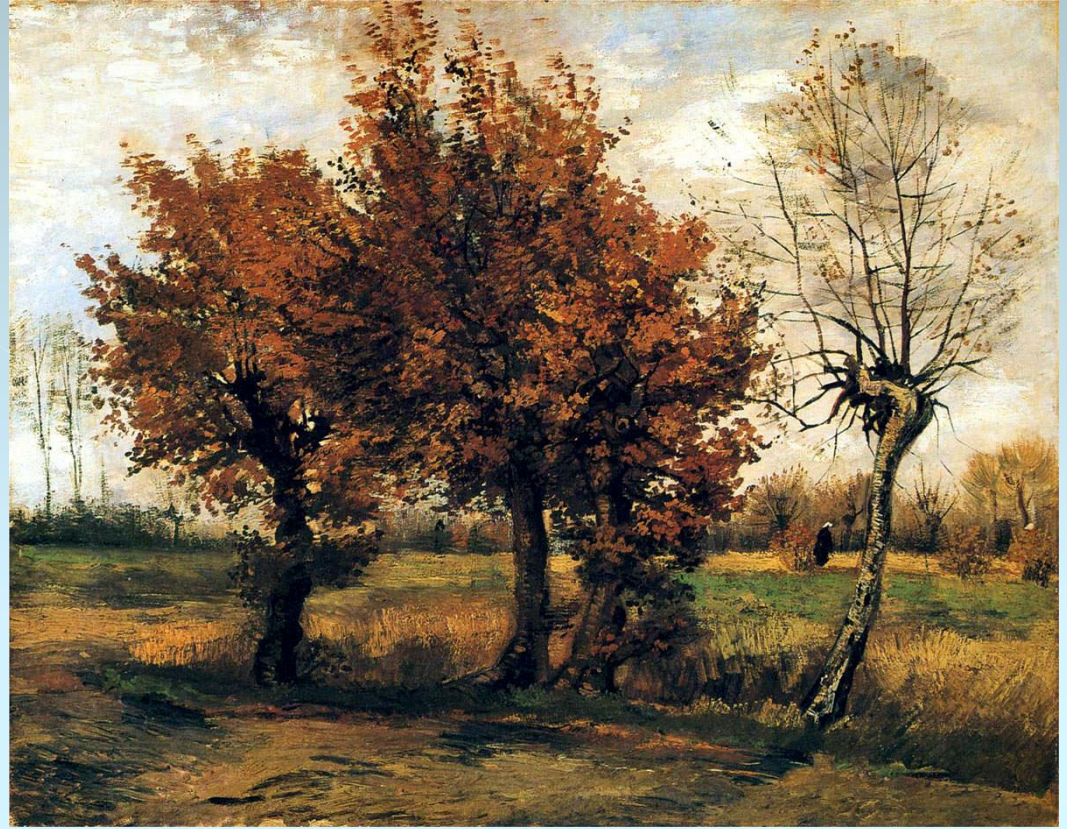








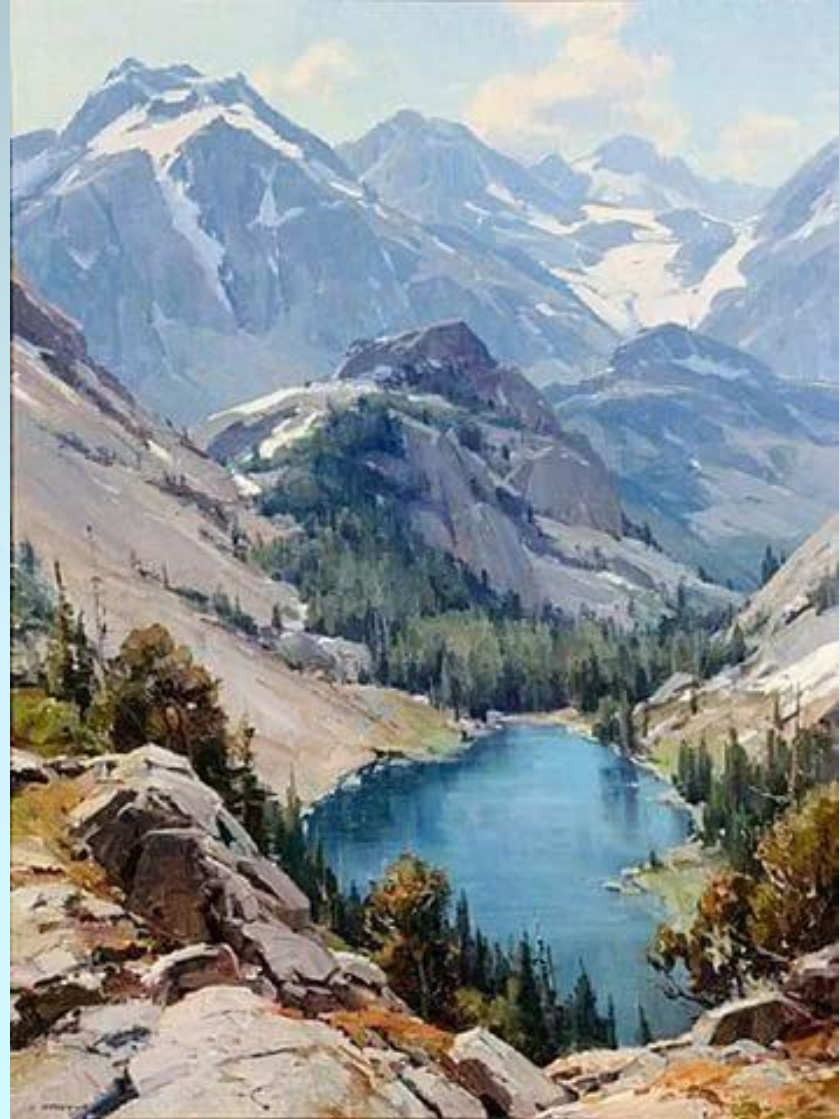














1. Отсутствие световоздушной перспективы, т.е. все объекты на переднем плане и на заднем плане одинаковые по чёткости.

2. Предметы обобщенные, стилизованные, условные.



**Стилизация** – это сознательное упрощение видимых свойств и качеств предметов. При стилизации упрощается объем, форма, цветовые соотношения.

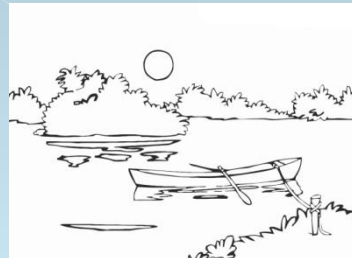


**Задание:**

# **Нарисовать декоративный пейзаж.**

## **1. Определиться со схемой будущего рисунка.**

Для примера (или свой вариант).



## **2. Определиться с выбором колорита, техники.**

Для примера (или свой вариант).



## **3. Материал на выбор: акварель, гуашь, цветные карандаши, фломастеры, как дополнение к основному материалу в качестве контура или узоров.**